

Chapter - 4

टैली में सिक््युरिटी कण्ट्रोल का प्रयोग

Security control

सिक््युरिटी कण्ट्रोल किसी भी संगठन का एक ऐसा अनिवार्य हिस्सा है जिसकी अनुपस्थिति में कोई कर्मचारी अनेक गैर जरूरी कार्यों को निष्पादित कर सकता है ।

उदाहरण के लिए कोई डेटा एंट्री ऑपरेटर मास्टर्स बना सकता है ट्रायल बैलेंस ,फाइनल अकाउंट रेशियो एनालिसिस देख सकता है या महत्वपूर्ण जानकारी डिलीट कर सकते है । सिक््योरिटी को नियंत्रण करने हेतु कर्मचारी की प्रोफाइल को कार्य के आधार पर निर्धारित करने की आवश्यकता होती है आमतौर पर किसी संगठन में एडमिनिस्ट्रेटर को सिस्टम के सम्पूर्ण एक्सेस अधिकार दिए जाते है जबकि कर्मचारियों को कर्तव्यों की पृथकता दर्शाने वाली उनकी वर्क प्रोफाइल के आधार पर अधिकार दिए जाते है

Types of security level

- **Owner :** डिफॉल्ट रूप से टैली में सुरक्षा के दो लेवल्स अर्थात ऑनर और डेटा एंट्री होते है। ऑनर में सम्पूर्ण एक्सेस अधिकार निहित होते है जो उसे एडमिनिस्ट्रेटर के लिए आरक्षित किये गए टैली ऑडिट और company alteration को छोड़ कर टैली के सभी फीचर के साथ कार्य करने में सक्षम बनाते है । पूर्ण निर्धारित सिक््योरिटी लेवल के आधार पर एडमिनिस्ट्रेटर द्वारा अन्य सिक््योरिटी लेवल निर्मित किए तथा एक्सेस को आवश्यकता अनुसार सौपा अथवा सीमित किया जा सकता है।
- **Data entry :** डेटा एंट्री में सीमित एक्सेस निहित होता है परन्तु एडमिनिस्ट्रेटर द्वारा एक्सेस को आवश्यकता अनुसार सौपा अथवा सीमित किया जा सकता है ।

How to Secure company in Tally

टैली में कंपनी को सिक्योर करने के दो तरीके है -

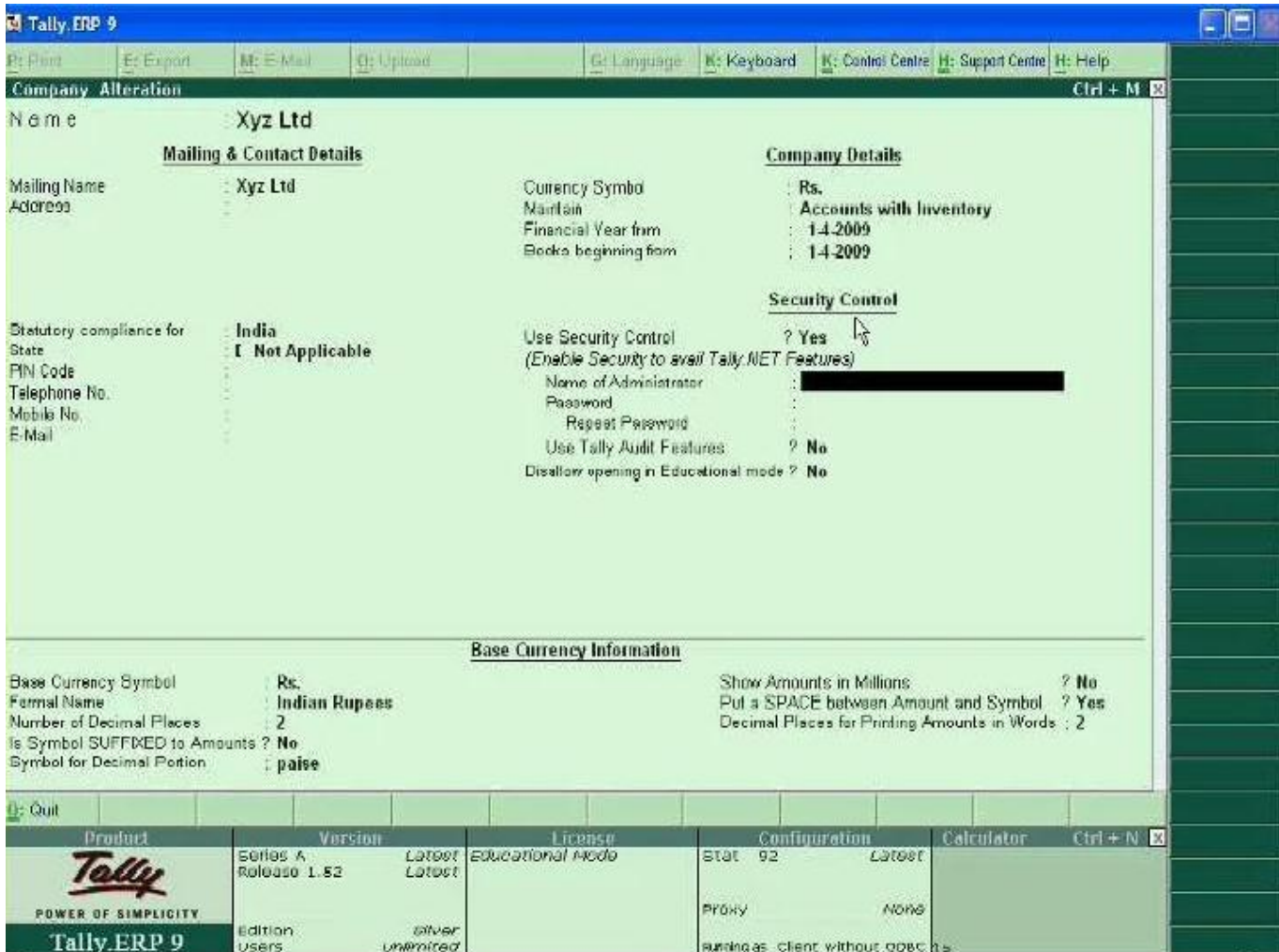
- Security Controla
- Tally Vault

1. Security Control- अगर हम चाहते है टैली में हमारी कम्पनी सुरक्षित रहे तो तो इसके लिए हम security control feature enable कर सकते है । सिक््युरिटी फीचर इनेबल करने के स्टेप्स निम्नलिखित है-

Enabling Security Control-

कंपनी को क्रिएट करते समय यूजर Security Control सेट कर सकते है ,और अगर यूजर ने कम्पनी क्रिएट करते समय कोई पासवर्ड सेट नहीं किया है तब यूजर इसे बाद में भी सेट कर सकता है । पहले से बनी हुई कंपनी में टैली Security Control देने के लिए निम्नलिखित स्टेस को पूरा करना होता है ।

- सबसे पहले Gateway of tally → Alt+ F3 → company Info → ALTER Company option पर जाये |
- जिससे कंपनी की लिस्ट ओपन होगी List of companies से वांछित कंपनी सेलेक्ट करे जिसे सिक्यूरिटी कण्ट्रोल का उपयोग करते हुए सुरक्षित बनाना है |
- इसके बाद security control option को Yes करे |



- इसके बाद Name of administrator में यूजर का नाम डाले |
- New Password field में password enter करे |
- Repeat password field में एक बार फिर से आपको पासवर्ड डालना होता है क्योंकि टैली पासवर्ड वेरीफाई करता है |

- User id और पासवर्ड डालने के बाद जानकारी को Ctrl +A शॉर्टकट की से Accept कर देते हैं |

How to use security control option

